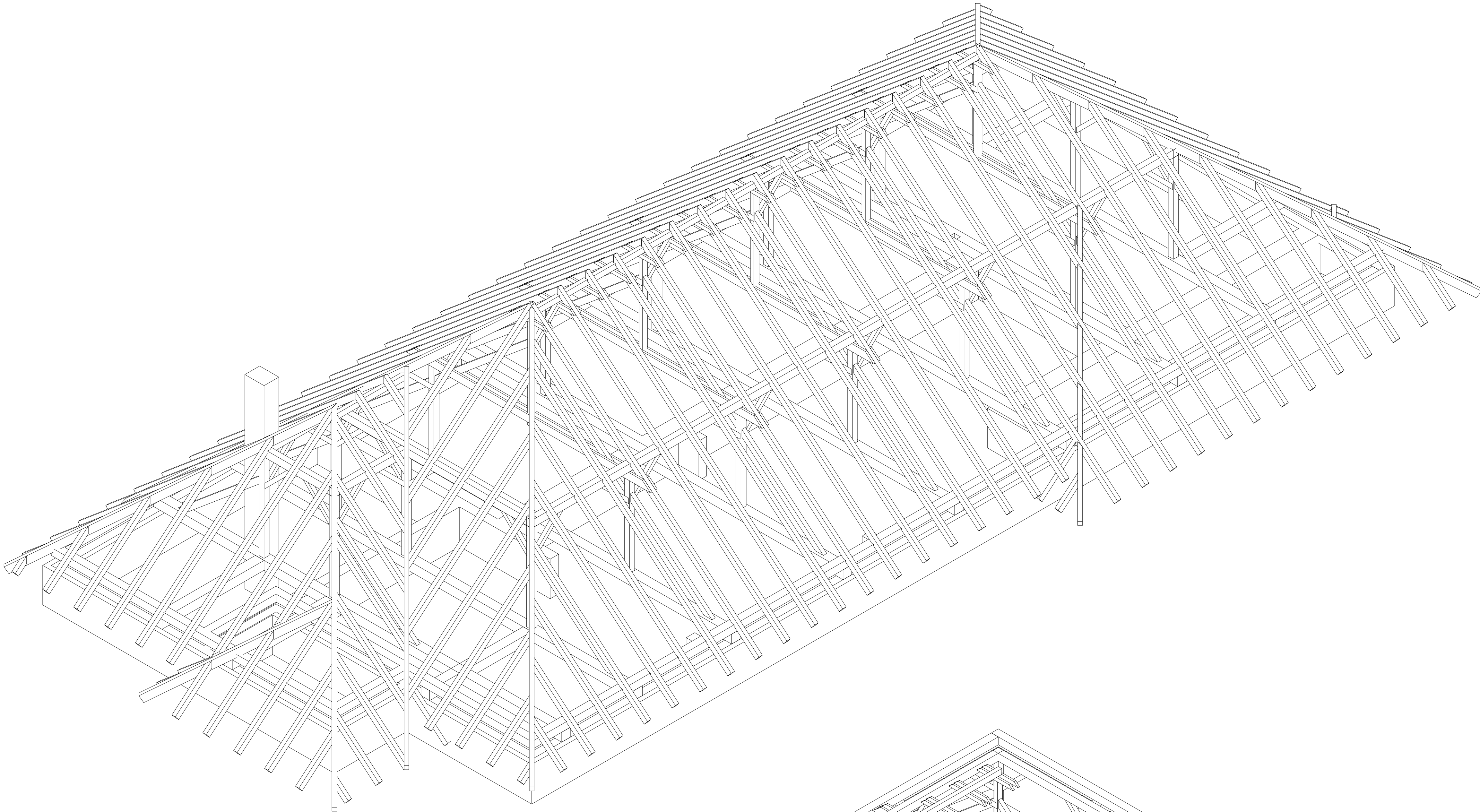
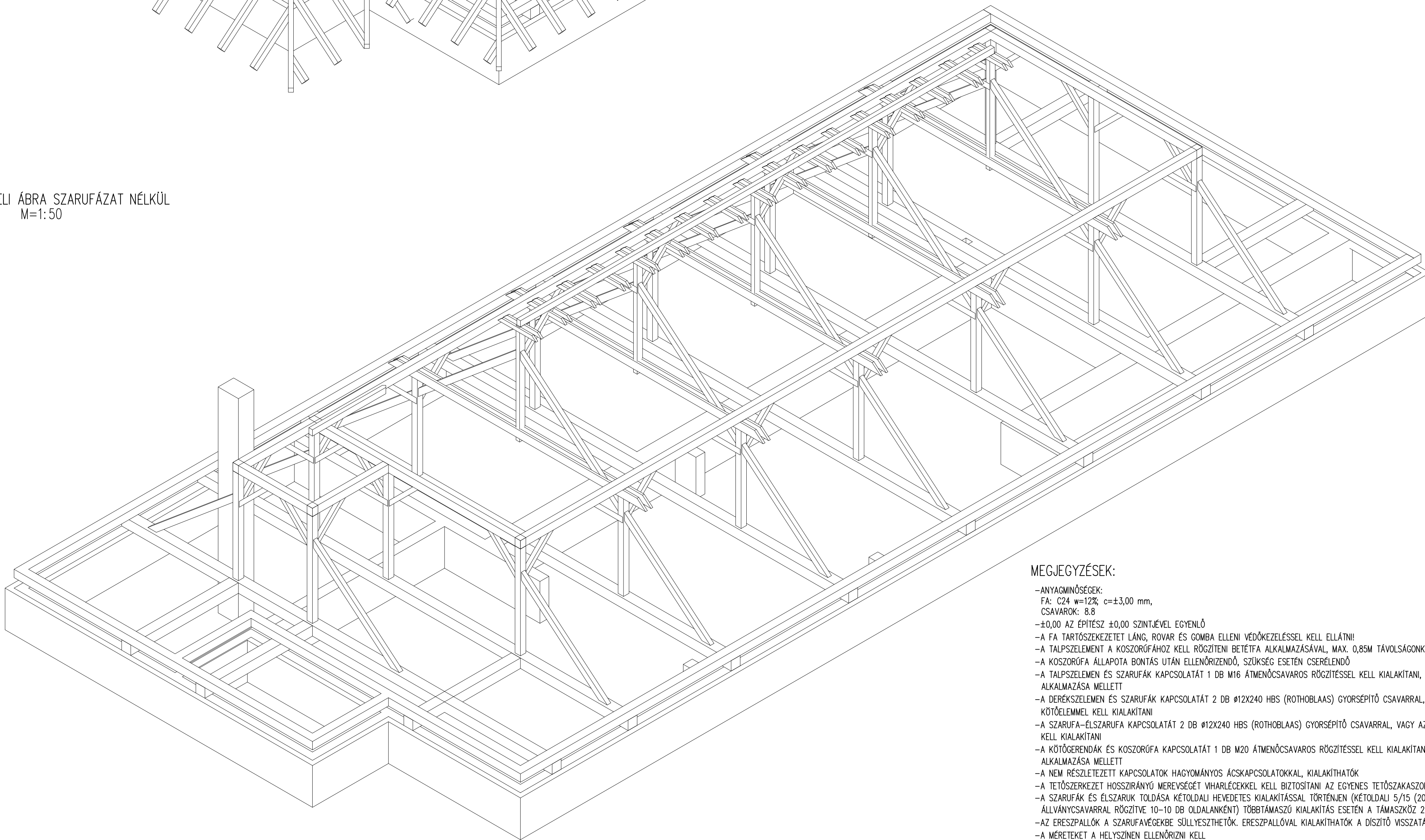


ÁTNÉZETI TÉRBELI ÁBRA
M=1:50



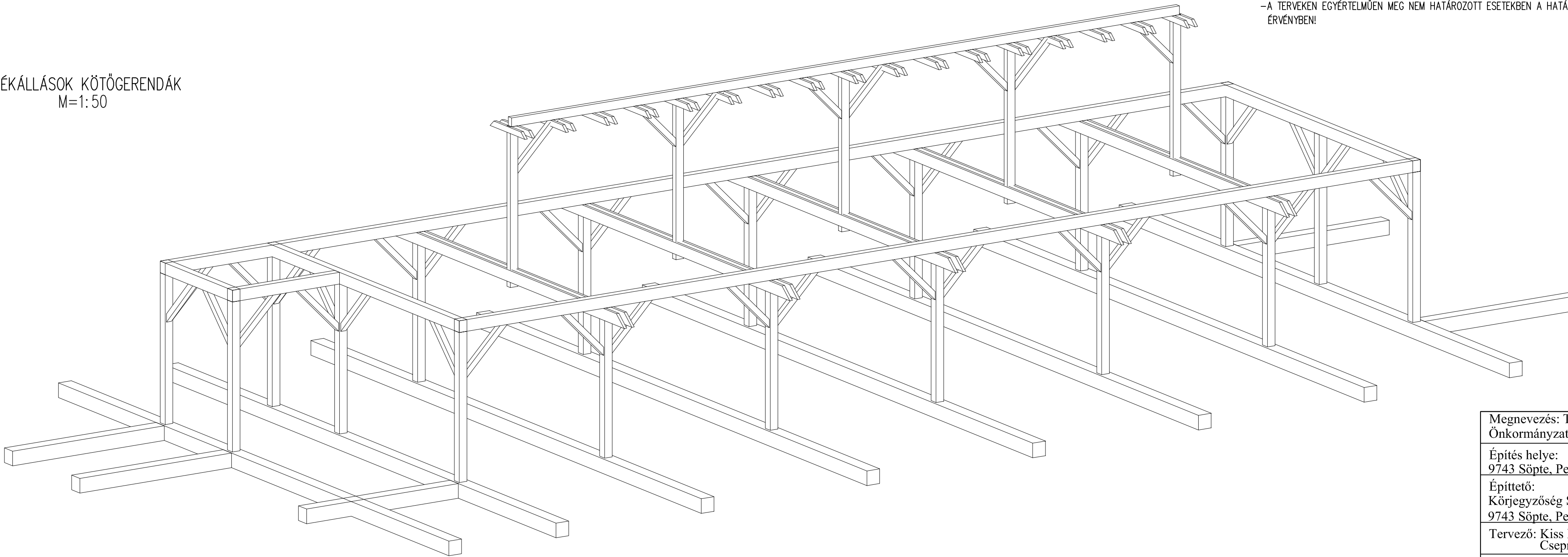
ÁTNÉZETI TÉRBELI ÁBRA SZARUFÁZAT NÉLKÜL
M=1:50



MEGJEGYZÉSEK:

- ANYAGMINŐSÉGEK:
FA: C24 $w=12\%$; $c=\pm 3,00$ mm,
CSAVAROK: 8.8
- $\pm 0,00$ AZ ÉPÍTÉS $\pm 0,00$ SZINTJÉVEL EGYENLŐ
- A FA TARTÓSZKEZETET LÁNG, ROVAR ÉS GOMBA ELLENI VÉDŐKEZÉSELSEL KELL ELLÁTNI!
- A TALPSZELEMET A KOSZORÓFÁHOZ KELL RÖGZÍTENI BETÉTFÉ ALKALMAZÁSÁVAL, MAX. 0,85M TÁVOLSÁGONKÉNT, $\varnothing 12$ CSAVAROZÁSSAL.
- A KOSZORÓFA ÁLLAPOTA BONTÁS UTÁN ELLENŐRIZENDŐ, SZÜKSÉG ESETÉN CSERÉLENDŐ
- A TALPSZELEMEN ÉS SZARUFÁK KAPCSOLATÁT 1 DB M16 ÁTMENŐCSAVAROS RÖGZÍTÉSEL KELL KIALAKÍTANI, 150X150X5 mm SAROKVAS ALKALMAZÁSA MELLETT
- A DERÉKSZELEMEN ÉS SZARUFÁK KAPCSOLATÁT 2 DB $\varnothing 12 \times 240$ HBS (RÖTHOBLAAS) GYORSÉPÍTŐ CSAVARRAL, VAGY AZZAL EGYENÉRTÉKŰ KÖTŐELEMMESEL KELL KIALAKÍTANI
- A SZARUFA-ÉLSZARUFA KAPCSOLATÁT 2 DB $\varnothing 12 \times 240$ HBS (RÖTHOBLAAS) GYORSÉPÍTŐ CSAVARRAL, VAGY AZZAL EGYENÉRTÉKŰ KÖTŐELEMMESEL KELL KIALAKÍTANI
- A KÖTŐGERENDÁK ÉS KOSZORÓFA KAPCSOLATÁT 1 DB M20 ÁTMENŐCSAVAROS RÖGZÍTÉSEL KELL KIALAKÍTANI, 150X150X5 mm SAROKVAS ALKALMAZÁSA MELLETT
- A NEM RÉSZLETEZETT KAPCSOLATOK HAGYOMÁNYOS ÁCSKAPCSOLATOKKAL, KIALAKÍTHATÓK
- A TETŐSZERKEZET HOSSZIRÁNYÚ MEREVSÉGÉT VIHARLÉCEKKEL KELL BIZTOSÍTANI AZ EGYÉNES TETŐSZAKASZOKON!
- A SZARUFÁK ÉS ÉLSZARUK TÖLDÁSA KÉTOLDALI HEVEDETES KIALAKÍTÁSSAL TÖRTÉNEN (KÉTOLDALI 5/15 (20) – 1,00 M HEVEDERFA, $\varnothing 12/100$ ÁLLVANCYCSAVARRAL RÖGZÍTVE 10–10 DB OLDALANKÉNT) TÖBBTÁMASZÚ KIALAKÍTÁS ESETÉN A TÁMASZKÖZ 20%-BAN.
- AZ ÉRESZPALLOK A SZARUFÁVEGEKBE SÜLLYESZTHETŐK. ÉRESZPALLOVAL KIALAKÍTHATÓK A DISZTÓ VISSZATÁMASZTÁSOK IS.
- A MÉRLETEKET A HELYSZÍNIEN ELLENŐRIZNI KELL
- A TETŐSZERKEZET ÁLLÍTÁSA CSAK FELELŐS MŰSZAKI VEZETŐ ENGEDÉLYÉVEL KEZELHETŐ MEG!
- A TERVEK CSAK A VONATKOZÓ ÉPÍTÉS, VILLAMOS ÉS GÉPÉSZ TERVEKKEL EGYÜTT ÉRVÉNYES!
- A MEGVALÓSÍTÁS SORÁN A MEGLEVŐ TETŐSZERKEZETET FEL KELL TÁRNI. A TERVEZETET A MEGLEVŐ MINTÁJÁRA KELL ALAKÍTANI
- A TERVEKEN EGYÉRTÉLMŐDÉN MEG NEM HATÁROZOTT ESETEKBE A HATÁLYOS SZABVANYOKBAN ÉS MŰSZAKI IRÁNYELVEKBE FOGLALTAK VANNAK ÉRVÉNYBEN!

SZÉKÁLLÁSOK KÖTŐGERENDÁK
M=1:50



Megnevezés: Tetőszervezet terv 3/3 Önkormányzat épülete, Homlokzattfelújítás, Kiviteli terv			Rajzszám: S-05
Építés helye: 9743 Söpte, Petőfi Sándor utca 61. Hrsz. 33.			
Építető: Körjegyzőség Söpte 9743 Söpte, Petőfi Sándor utca 61.			
Tervező: Kiss Építési Iroda Csepreg, Alkotmány utca 21.			Méretarány: M 1:50
Építész:	Kiss Péter	ÉK 18-7118	Dátum:
Tartószervezet:	Kiss Péter	TK 18-360	2016. szeptember
Gépész:	Kiss Péter	GK 18-360	